

Combo Swab 채취방법



1

1회용 폴리글러브를 착용합니다.



2

채취 키트(파우치)의 손잡이 부분으로부터 **반만 개봉**해서 테이블 바닥에 올려 놓습니다.



3

시약 튜브는 꺼내서 **뚜껑을 연 상태**로 세워둡니다.



4

2회

마스크한 채로 콧바람을 **두번** 불고 헛기침을 **두번** 합니다.



5

스왑 두 개 중 1개의 손잡이 부분을 **잡아서** 꺼낸 후,



6

5회

콧구멍 안쪽의 2~3CM 부분을 **5회정도** 등글게 문지릅니다.



7

시약 튜브 내에 스왑을 집어 넣은 후, **벽면에 기댄 상태**로 조심스럽게 스왑을 부러뜨립니다. 부러진 손잡이 부분은 버리십시오.



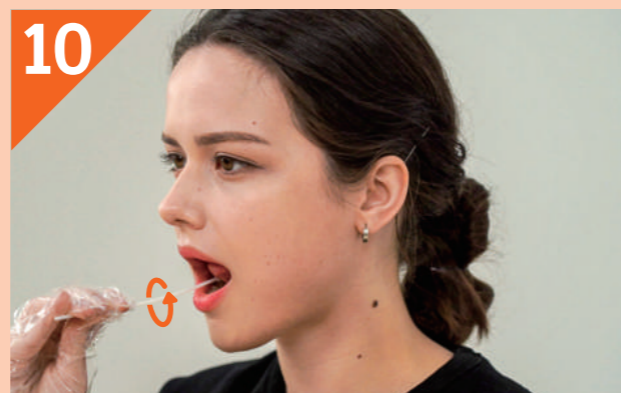
8

튜브 뚜껑을 **살짝 닫아** 놓습니다.



9

나머지 스왑 1개를 손잡이 부분을 **잡아서** 꺼낸 후,



10

어금니 쪽 4군데 잇몸, 그리고 혀 아래 부분을 순차적으로 부드럽게 문지릅니다.



11

튜브 뚜껑을 열고, 튜브 내에 스왑을 집어 넣은 후, **벽면에 기댄 상태**로 조심스럽게 스왑을 부러뜨립니다.



12

시약 튜브 뚜껑을 완전히 닫은 후, TUBE RACK에 그대로 꽂아두면 완료입니다.

! 채취 시 무리한 힘을 가하면 찢림 사고 등 위험이 있으니 주의하시기 바랍니다